

# Klimatyzatory Multi Split Climate 5000 MS CAS

Kompaktowa jednostka kasetonowa z 4-stronnym wyrzutem powietrza o 360-stopniowym zasięgu.



## Niezawodność pracy:

- ▶ wbudowana pompa skroplin

## Oszczędność energii:

- ▶ wbudowany Dry Contact

## Komfort i efektywność:

- ▶ funkcja Turbo
- ▶ zapamiętywanie pozycji żaluzji
- ▶ pilot bezprzewodowy z tygodniowym harmonogramem
- ▶ nawiew 360°
- ▶ możliwość instalacji długiej trasy między jednostkami

## Dane techniczne - Climate 5000 MS CAS

## Grzanie



A++ → D

## Chłodzenie



A++ → D



Model				MS 07 CAS	MS 09 CAS	MS 12 CAS	MS 18-1 CAS	
Jednostka wewnętrzna Nr katalogowy				8733500815	7739833689	7739833690	7733700010	
Zasilanie			V/Hz/Faza	220-240/-50/1				
Chłodzenie	Wydajność	Nominalna	kW	2,2	2,6	3,5	5,3	
		Nominalna	Btu/h	7000	9000	12000	18000	
	Pobór mocy	Nominalny	W	40				
	Prąd roboczy	Nominalny	A	0,18				
Grzanie	Wydajność	Nominalna	kW	2,3	2,9	4,1	5,6	
		Nominalna	Btu/h	8000	10000	14000	18000	
	Pobór mocy	Nominalny	W	40				
	Prąd roboczy	Nominalny	A	0,18				
Instalacja	Wymiary	szer. x wys. x gł.	mm	570x260x570				
	Opakowanie	szer. x wys. x gł.	mm	662x317x662				
	Masa	netto/brutto	kg	14,5/17,3		16/19	18/21	
	Przepływ powietrza	maks./śr./min.	m <sup>3</sup> /h	580/500/450		650/530/450	800/650/500	
	Poziom ciśnienia akustycznego	maks./śr./min.	dB(A)	38/33/29		41/37/34	43/39/36	
	Poziom mocy akustycznej		dB(A)	53		58	56	
	Przyłącza rur	Ciec / Gaz	mm(inch)	Φ6,35/Φ9,52 (1/4"/3/8")				
	Średnica rury skroplin (Zewnętrzna)		mm	Φ25				
Typ sterownika			-	Standardowy bezprzewodowy				
Panel	Model			-	Panel 7/9/12/18kBtu			
	Nr katalogowy			-	7739834567			
	Wymiary	szer. x wys. x gł.	mm	647x647x50				
	Opakowanie	szer. x wys. x gł.	mm	715x715x123				
	Masa	netto/brutto	kg	2,5/4,5				

Podane wydajności obliczone przy poniższych parametrach: chłodzenie: temperatura wewnętrzna 27°C (DB)/19°C (WB); temperatura zewnętrzna 35°C (DB)/24°C (WB) grzanie: temperatura wewnętrzna 20°C (DB)/15°C (WB); temperatura zewnętrzna 7°C (DB)/6°C (WB), długość instalacji rur dla połączonych jednostek 7,5 m, różnica wysokości między jednostką zewnętrzną i wewnętrzną 0 m, wymiary, dane techniczne i funkcje mogą ulec zmianie co jest podyktowane udoskonalaniem produktu.

# Klimatyzatory Multi Split Climate 5000 MS DCT

Climate 5000 MS DCT posiada wbudowaną pompę skroplin oraz możliwość podłączenia do BMS. Idealnie sprawdzi się do wymagających montażu podsufitowych dzięki bardzo wąskiemu profilowi.



## Niezawodność pracy:

- ▶ wbudowana pompka skroplin

## Oszczędność energii:

- ▶ wbudowany Dry Contact

## Komfort i efektywność:

- ▶ funkcja Turbo
- ▶ sterownik przewodowy z tygodniowym harmonogramem
- ▶ zmienny wlot powietrza (tył i dół)
- ▶ możliwość instalacji długiej trasy między jednostkami

## Dane techniczne - Climate 5000 MS DCT

## Grzanie

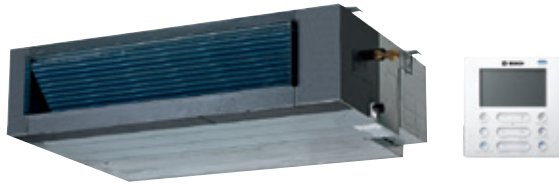


A++ → D

## Chłodzenie



A++ → D



Model				MS 07-2 DCT	MS 09-2 DCT	MS 12-2 DCT	MS 18-2 DCT
Jednostka wewnętrzna Nr katalogowy				7733700789	7733700790	7733700791	7733700012
Zasilanie			V/Hz/Faza	220-240/-50/1			
Chłodzenie	Wydajność	Nominalna	kW	2,2	2,6	3,5	5,3
		Nominalna	Btu/h	7000	9000	12000	18000
	Pobór mocy	Nominalny	W	170	180	185	200
	Prąd roboczy	Nominalny	A	1,00	1,10	1,10	1,30
Grzanie	Wydajność	Nominalna	kW	2,4	3,5	4,1	5,6
		Nominalna	Btu/h	8000	10000	13000	19000
	Pobór mocy	Nominalny	W	170	180	185	200
	Prąd roboczy	Nominalny	A	1,00	1,10	1,10	1,30
Instalacja	Wymiary	szer. x wys. x gł.	mm	700x210x635		920x210x635	920x270x635
	Opakowanie	szer. x wys. x gł.	mm	915x290x655		1135x290x655	1150x290x655
	Masa	netto/brutto	kg	18,5/23,1	18,4/22,7	23/29	28/31,5
	Przepływ powietrza	maks./śr./min.	m <sup>3</sup> /h	530/400/340	680/580/450	816/546/-	1510/1280/1090
	ESP	Nominalny	Pa	25			
		Zakres	Pa	0-40	0-45	0-60	0-100
	Poziom ciśnienia akustycznego	maks./śr./min.	dB(A)	35/31,5/28	42/38/35	46/42/40	45/41/37
	Poziom mocy akustycznej		dB(A)	55	59	59	59
	Przyłącza rur	Ciecz / Gaz	mm(inch)	Φ6,35/Φ9,52 (1/4"/3/8")		Φ6,35/Φ12,7 (1/4"/1/2")	Φ6,35/Φ12,7 (1/4"/1/2")
	Średnica rury skroplin	(Zewnętrzna)	mm	Φ25			
Typ sterownika		-	Sterownik przewodowy				

Podane wydajności obliczone przy poniższych parametrach: chłodzenie: temperatura wewnętrzna 27°C (DB)/19°C (WB); temperatura zewnętrzna 35°C (DB)/24°C (WB) grzanie: temperatura wewnętrzna 20°C (DB)/15°C (WB); temperatura zewnętrzna 7°C (DB)/6°C (WB), długość instalacji rur dla połączonych jednostek 7,5 m, różnica wysokości między jednostką zewnętrzną i wewnętrzną 0 m, wymiary, dane techniczne i funkcje mogą ulec zmianie co jest podyktowane udoskonalaniem produktu.